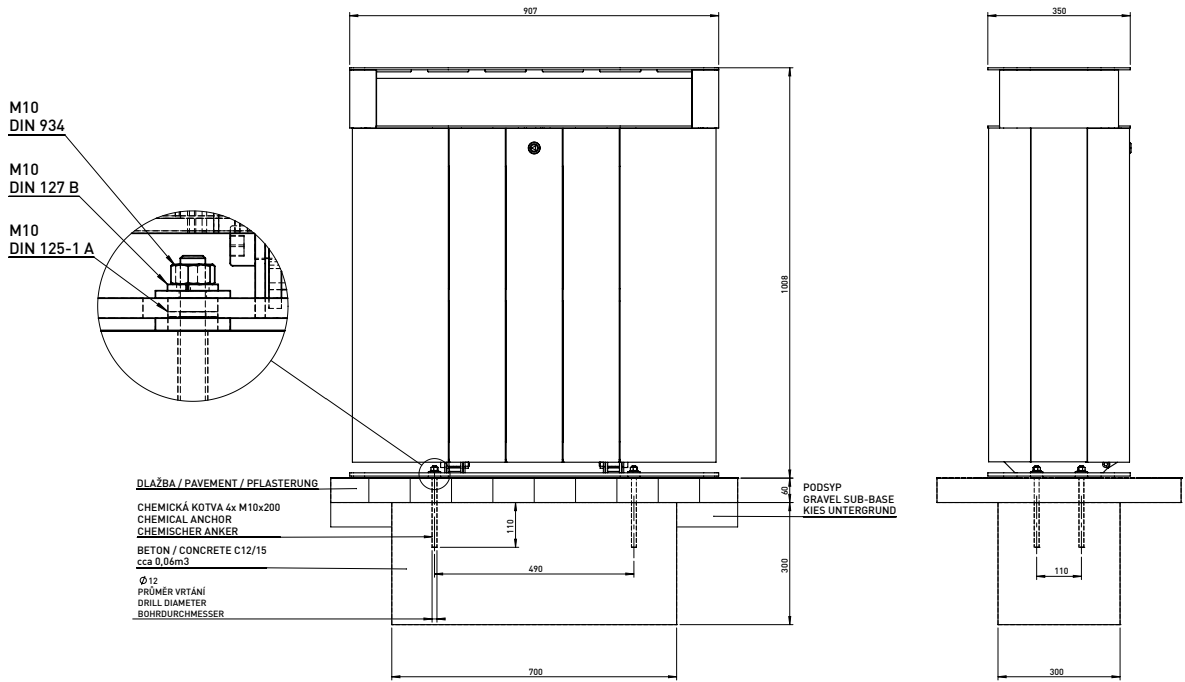
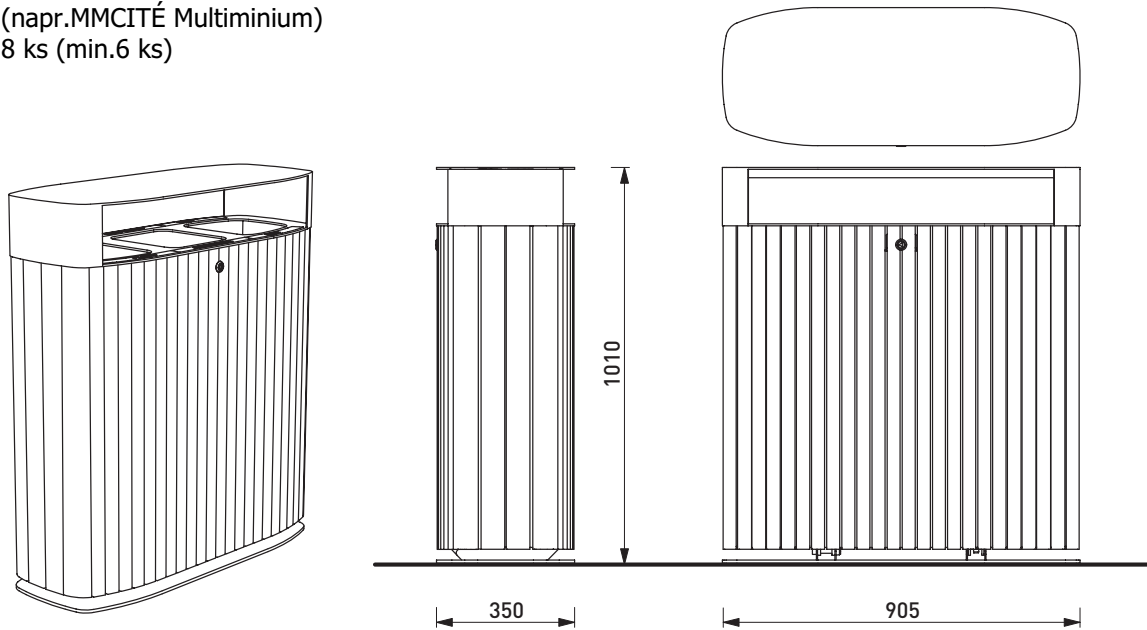


M3 - KÔŠ SO STRIEŠKOU PRE TRIEDENÝ ODPAD
(napr.MMCITÉ Multiminium)
8 ks (min.6 ks)



Rozmer: 905x350x1010 mm

Povrchové úpravy a materiály:
ocelová konštrukcia - RAL 7035 (alt.9006)
drevené lamely - agátové drevo

Popis:
Ocelová konštrukcia spojená s drevenými lamelami pomocou závitových spojov z nerez s hliníkovou střeškou.

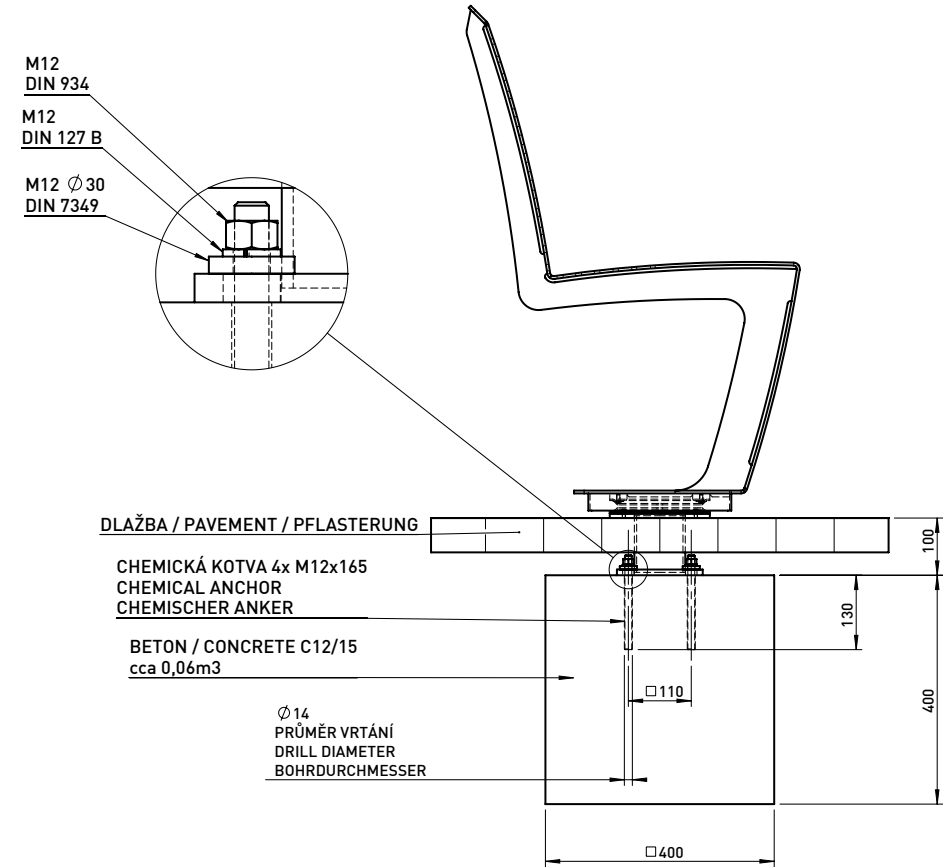
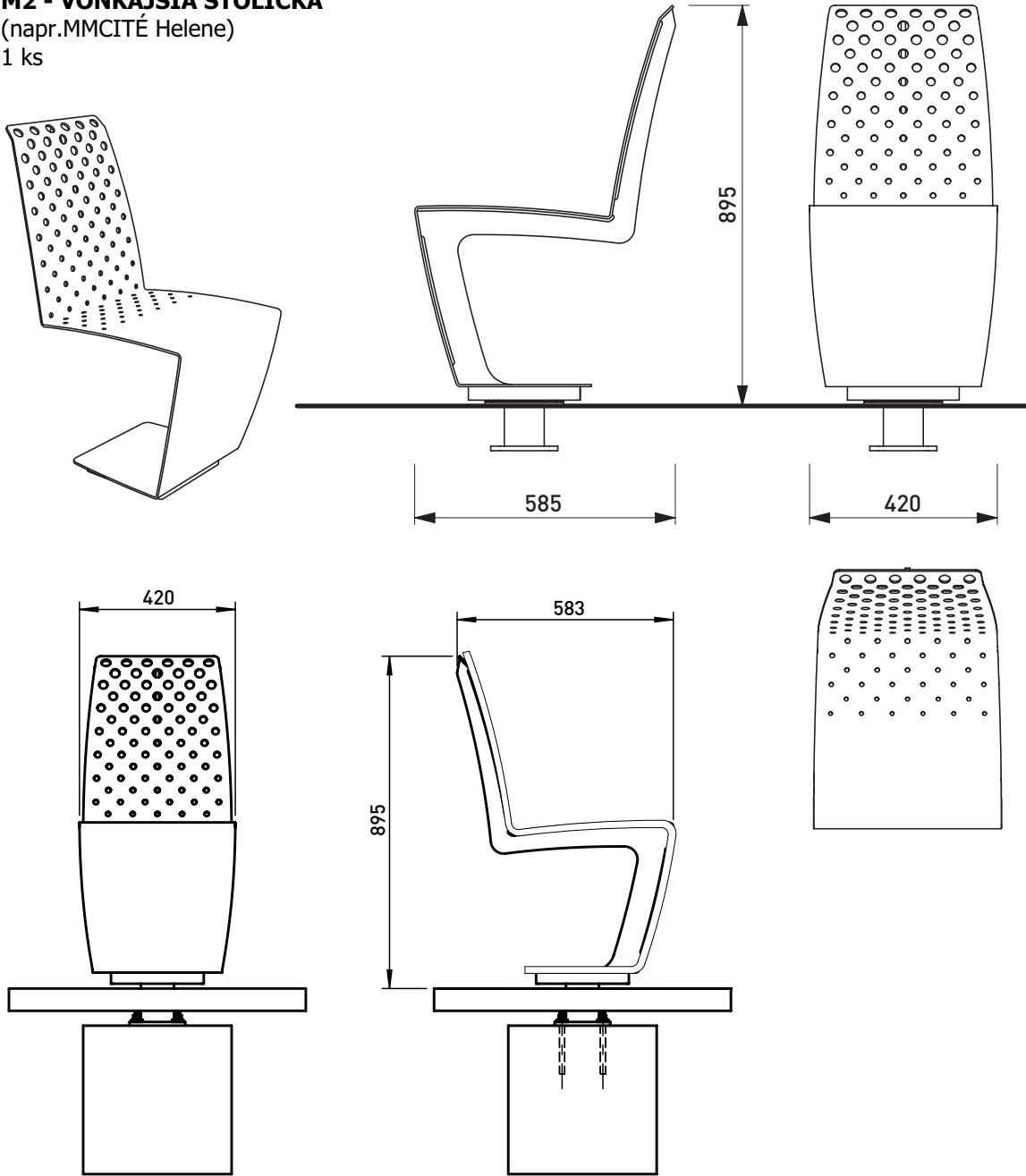
Nosná konštrukcia:
Zváraná konštrukcia z výpalkov z oceleového plechu.

Opláštenie:
38 lamiel z masívneho dreva obdĺžnikového prierezu.

Ostatné:
Vnúterné nádoby z pozinkovaného plechu objem 3x50 l. Strieška zváraná z výpalkov hliníkového plechu.

Kotvenie:
Kotvenie pod dlažbu v zhutnenom teréne do betónového základu pomocou závitových tyčí M10. Kotvenie a osadenie musí byť prevedené v zmysle technických požiadaviek výrobcu.

M2 - VONKAJŠIA STOLIČKA
(napr.MMCITÉ Helene)
1 ks



Rozmer: 420x583x893 mm

Povrchové úpravy a materiály:
ocelová konštrukcia - pozink a RAL 1012

Popis:
Stolička je zváraná z ohýbaného oceleového alebo nerezového plechu

Sedák a operadlo:
Perforovaná plocha operadla a čiastočne perforovaná plocha sedáku.

Kotvenie:
Kotvenie pod dlažbu v zhutnenom teréne do betónového základu pomocou závitových tyčí M12. Kotvenie a osadenie musí byť prevedené v zmysle technických požiadaviek výrobcu.

PRED ZAČIATKOM STAVEBNÝCH PRÁC VYTÝČIŤ VŠETKY JESTVUJÚCE/NAVRHOVANÉ INŽINIERSKE A STAVEBNÉ OBJEKTY. V RÁMCI BÚRACICH A STAVEBNÝCH PRÁC ZABEZPEČIŤ OCHRANU A STABILIZÁCIU JESTVUJÚCICH INŽINIERSKÝCH A STAVEBNÝCH OBJEKTŮ. DODRŽAŤ PRINCÍPY OCHRANY DREVIN UVEDENÝCH V PRÍSLUŠNEJ ČASTI PD. V PRÍPADE AKÝCHKOLVEK NEJASNOSTÍ KONTAKTOVAŤ ZÁSTUPCU STAVEBNÍKA ALEBO GP. VŠETKY ZMENY A ODCHÝLKY POTVRDIŤ ZÁSTUPCOM STAVEBNÍKA A GP.

<div>Pečiatka:</div> <div></div> <div>Podpis:</div>	Autor: Ing.arch. Michael Kostka - 3ARCH, Pifflova 3, Bratislava 85101			
	Zodp.proj.: Ing.arch. Marián Kašovský, 2245 AA			
	Vypracoval: Ing.arch. Marián Kašovský, Ing.arch. Michael Kostka			
	Stavebník: Mestská časť Petržalka-Bratislava			
	Stavba: SO.02	Stupeň PD: DSP/RP	Časť PD: ASR	Dátum: 17. 5. 2021
	Názov: Rozvoj Šrobárovho námestia a priľahlého okolia, Bratislava			Formát: 2x A4
	Kataster: Petržalka, Bratislava			Mierka: -
	Výkres: VÝKAZ - SO.02 MESTSKÝ MOBILIÁR M2, M3			Číslo: E.1.5b